

FEATURE ÜBERSICHT

GRÖßERES DISPLAY	Größere Displayanzeige bei der fēnix 6 1,3" (+18%) und 1,4" (+36%) bei der fēnix 6X.
ALWAYS-ON DISPLAY	Robustes, verfeinertes Design mit einem bei Sonnenlicht stets lesbaren Display (1,2", 1,3" und 1,4") .
EXTREM ROBUST	Hergestellt nach dem US-Militärstandard MIL-STD-810G für Temperatur-, Stoß- und Wasserdichtigkeit (bis 100 Meter) ⁸ .
AKKULAUFZEIT & POWER MANAGER	Mit Akkulaufzeiten von bis zu 60h im Standard GPS Modus übertreffen die fēnix 6 Modelle deutlich ihre Vorgänger. Dank Power Manager kannst du den Stromverbrauch einfach anpassen.
HERZFREQUENZ AM HANDGELENK	Mit der Herzfrequenzmessung am Handgelenk ¹ hast du den vollen Überblick zu deiner aktuellen Herzfrequenz, Herzfrequenzvariabilität, Stresslevel und Herzfrequenzmessung unter Wasser.
PULSE OX SENSOR	Mit der Pulse Ox ² Messung wird der Sauerstoffgehalt im Blut bestimmt, um die Akklimationierung in der Höhe zu überprüfen oder eventuelle Atemschwierigkeiten im Schlaf zu erkennen.
ROUNDTRIP ROUTING	RoundTrip-Routing für Läufer und Radfahrer - die Uhr schlägt auf Basis der Trendline™ Popularity-Daten passende Strecken vor und navigiert dich mit Hilfe von Abbiegehinweisen.
CLIMBPRO	Vor starken Anstiegen liefert dir die ClimbPro-Funktion automatisch wertvolle Daten zu Steigung, Distanz und Höhenmeter.
MULTI-GNSS UNTERSTÜTZUNG	Multi-Satelliten-Kompatibilität (GPS, GLONASS und Galileo) für eine optimale Positionsbestimmung in anspruchsvolleren Umgebungen.
ABC FUNKTIONEN	3-Achsen Kompass, Gyroskop und barometrischer Höhenmesser garantieren eine präzise Datenaufzeichnung, beste Lageerkennung und zuverlässige Navigation.
EXPEDITIONSMODUS	Mit dieser Funktion können mehrtägige Touren per GPS mit einem Aufzeichnungsintervall von einer Stunde getrackt werden. Die fēnix 6X hält bis zu 46 Tage im Expeditionsmodus durch.
ERWEITERTE PHYSIOLOGISCHE FUNKTIONEN	Behalte deinen Trainingszustand, Belastungsfokus, VO2 Max Werte, Erholungszeiten sowie Trainingseffekte immer im Blick - auch unter Berücksichtigung von Höhen- und Wärmeakklimatisierung.
BODY BATTERY™	Ermittelt das Energielevel deines Körpers auf Basis von Herzfrequenzvariabilität, Stress, Schlafqualität und Aktivitäten. So kannst du deinen Tag besser einteilen und dein Training planen.
SPORT & OUTDOOR PROFILE	Ob Laufen, Radfahren, Schwimmen oder Skifahren - die fēnix ist für alle, die mehr erreichen wollen. Neben zahlreichen Sport- und Outdoor-Apps findest du auch Aktivitäten wie Yoga, Pilates oder Krafttraining.
SMART FEATURES	Empfange Smartphone-Benachrichtigungen wie Anrufe, Mails, Nachrichten, Termine und mehr direkt auf der Uhr.
SICHERHEITSFUNKTIONEN	Automatische Unfallbenachrichtigung ⁶ und Notruf funktion ⁶ , die deinen Echtzeitstandort an deine gespeicherten Notfallkontakte sendet und ein LiveTracking startet.
GARMIN PAY™³	Kontaktlose Bezahlungsmöglichkeit mit deiner Uhr. So kannst du deinen Geldbeutel und deine Bankkarten einfach zuhause lassen.
CONNECT IQ™	Im Connect IQ™ App-Store befinden sich Tausende von kostenlosen Displaydesigns, Widgets und Apps, mit denen du deine Garmin personalisieren kannst.
FENIX 6 PRO ZUSÄTZLICH MIT:	
GARMIN MUSIC	Speichere bis zu 2.000 Songs oder höre deine heruntergeladene Musik von kompatiblen Musik-Streaming-Diensten ⁷ wie Spotify®, Deezer und Amazon Music.
VORINSTALLIERTE TOPO-, GOLF- UND SKIKARTEN	Vorinstallierte TopoActive Europe Karte für eine perfekte Orientierung und Navigation sowie über 41.000 internationale Golfplätze. NEU! mit 2.000 Skigebietskarten weltweit mit Pisteninformationen und Schwierigkeiten.
PACEPRO™	Eine dynamische Pace-Vorgabe unter Berücksichtigung des Streckenprofils und deiner Vorgabe, ob du die Anstiege moderat oder ambitioniert angehen willst.

HIGHLIGHTS

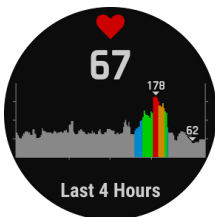
fēnix 6. Entdecke das Beste in dir.

- GPS-Multisport Smartwatch im exklusiven und robusten Design
- Gorilla® Glas mit größerer Displayanzeige
- Neue Trainingsfunktionen wie ClimbPro und optimierte Herzfrequenzmessung mit Pulse Ox-Sensor
- Verlängerte Akkulaufzeit (bis 60 Std. im Standard GPS Modus) mit Power Manager zur Steuerung des Stromverbrauchs
- Smarte Funktionen wie Garmin Pay und Benachrichtigungen
- **fēnix 6 PRO-Modelle zusätzlich mit:**
 - Vorinstallierte Europa Karte sowie weltweite Golf- und Skikarten
 - Musik-Streaming

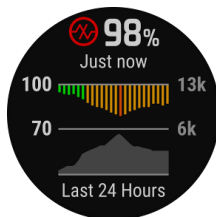


SCREENSHOTS

Herzfrequenzmessung am Handgelenk



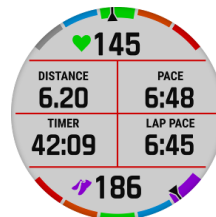
Pulse Ox



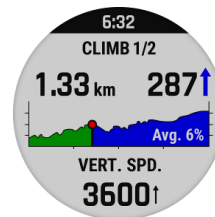
VO2 Max



Datenfeld



ClimbPro



Widget Übersicht



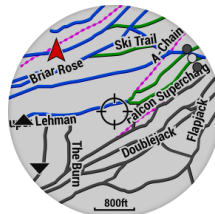
PacePro™



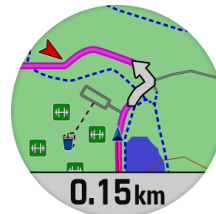
Musik



Skikarten



Navigation



Batteriespar-Modus



Solar Power



GARMIN CONNECT™ APP



Die Garmin Connect App zeigt dir alle deine Performance-Statistiken an wie z.B. Herzfrequenz, Schritte, Daten zu deinen Aktivitäten und vieles mehr.

CONNECT IQ™ STORE



Mit Connect IQ™ noch mehr Individualisierungsmöglichkeiten durch Apps, Widgets, Datenfelder und einzigartigen Displaydesigns. Download über Connect IQ™ App Store.

GARMIN EXPLORE™ APP



Mit der Garmin Explore-App kannst du bequem Touren und Routen planen und überprüfen. Dank des unbegrenzten Zugangs zu Karten ist eine netzunabhängige Planung möglich.